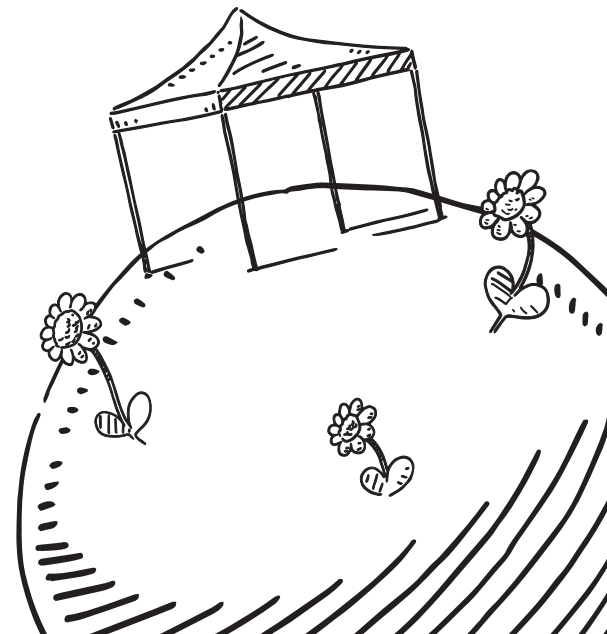




**DURABLE
DEPUIS 1989**



DÉVELOPPEZ VOS CAPACITÉS

En suite, il existe un synonyme pour « tente pliable » : c'est « Pro-Tent ». Cela peut être dû au fait que nous, les Suisses, nous avons un faible pour les produits made in Switzerland. Ou au fait que nous avons inventé la tente pliable en aluminium.



Dans tous les cas : depuis plus de 30 ans, les PME, les grandes entreprises, les institutions et les associations misent sur les systèmes de tentes pliables Pro-Tent, afin d'avoir une présentation professionnelle lors d'événements et sur les salons. En Suisse, dans toute l'Europe, et dans le monde entier.

Nous sommes persuadés que la qualité, et la longue durée de vie de nos produits est la clé pour une dura-

bilité digne de ce nom. C'est ce à quoi nous œuvrons. Chaque jour, avec notre cœur et avec nos mains.

Le siège social de notre entreprise se trouve à Rüti, à proximité de Zürich. C'est depuis Rüti que notre équipe réalise le développement des produits, la gestion et la logistique. Nous invitons volontiers nos clients à nous rendre visite, afin qu'ils découvrent de leurs propres yeux l'exposition de nos systèmes de tentes pliables.

Pro-Tent est leader dans la fabrication de systèmes de tentes pliables. Notre histoire jusqu'à ce jour :

1989

Heinz Stöckler invente la tente pliable en aluminium : offrant un transport facile, un montage rapide et dotée d'un toit en toile, elle peut servir de tente de jardin ou d'abri de plage. Jusque-là, les systèmes similaires existants étaient uniquement en acier, peu maniables et lourds.

1990

Le système de tente pliable Pro-Tent « Serie 1000 » s'arrache, et il devient rapidement clair : les possibilités d'utilisation sont quasi illimitées. Devant les concessions automobiles et les hôtels, lors d'événements et de marchés... les tentes pliables en aluminium s'utilisent partout.

1995

Les imitations se multiplient. Mais même à l'époque, Pro-Tent a une longueur d'avance et lance la série Pro-Tent 2000, la première version modulaire, issue de l'idée d'accompagner les tentes d'un kit complet d'accessoires.

2000

Jusque-là, les tentes pliables étaient commercialisées sous le nom « Stöckler Bio Agrar AG, Division Pro-Tent® ». Mais aujourd'hui, une entreprise indépendante naît de la marque déjà connue : la Pro-Tent AG.

2001

L'esprit d'invention ne se repose jamais, et l'élément central de la prochaine génération Pro-Tent est breveté en Europe, en Asie et aux USA : le profilé Omega à rainures.

2004

Le nouveau système est prêt pour la production en série, le Swissmodul 4000 (ainsi que l'actuel Pro-Tent MODUL 4000) conquiert le marché. L'idée de base : tous les accessoires, ainsi que, pour la première fois, et sur option, les panneaux pleins, sont ancrés dans les rainures du profilé Omega. Un concept que le jury du salon des inventeurs de Genève juge digne d'une médaille d'or et récompense du Prix spécial pour l'invention la plus innovante.



2005

Pro-Tent transfère toute la fabrication de la structure pliable du Pro-Tent MODUL 4000 à la fondation BSZ basée à Einsiedeln. Ainsi, Pro-Tent contribue grandement à l'intégration des personnes handicapées, et peut se fier à 100 % au travail de précision réalisé conformément à la norme DIN EN ISO 9001 « Swissmade ».

2012

La famille Bär rachète la société Pro-Tent AG, et Beat Bär devient le nouveau PDG.

2015

Agrandissement du site de production et recentrage sur l'Europe en tant que site de production.

2016

Pro-Tent fonde sa propre filiale en Allemagne, dont le siège se trouve dans le Land de Hesse, à Hadamar-Niederzeuzheim.

2020

Avec la Pro-Tent 5000, Pro-Tent présente un nouveau système de tente pliable destiné aux domaines d'utilisation nécessitant une stabilité particulière. La fabrication des structures pliables est réalisée à la fondation BSZ à Einsiedeln. En même temps, la production de la série 2000 déménage à Einsiedeln, de sorte que désormais, tous les systèmes Pro-Tent sont fabriqués dans les locaux de la fondation BSZ.



« En tant qu'entrepreneur, je suis absolument convaincu que nous ne pouvons réussir durablement que si nous assumons notre responsabilité écologique et sociale. C'est pourquoi nous nous sommes défini quatre principes de durabilité formant le cadre de nos objectifs stratégiques et de nos actions. En tant que père de famille, je souhaite apporter ma contribution pour faire en sorte que le monde dans lequel nous vivons en vaille aussi la peine pour la prochaine génération. Il n'y a pas de planète B ! »

Beat Bär
PDG de la société Pro-Tent AG

NOS PRINCIPES DE DURABILITÉ :

QUALITÉ

Pour nous, qualité et durabilité sont indissociables l'une de l'autre. En effet, plus un produit « vit » longtemps, moins il consomme de ressources. Cela nécessite un design bien pensé, l'utilisation de matériaux haut de gamme et résistants, et une excellente élaboration.

CONTINUITÉ

L'exigence de proposer un produit haut de gamme et d'agir de manière écologique et socialement acceptable nous accompagne depuis le début. Nous nous basons non seulement sur les tendances à court terme, mais aussi sur notre propre conviction et sur les besoins des clients.

PARTENARIAT

Notre objectif principal n'est pas la conclusion d'une vente en soi, mais de construire un partenariat solide et enrichissant pour tous. Cela inclut également la collaboration avec nos fournisseurs. Grâce à nos relations commerciales de longue durée, nous sommes un partenaire fiable.

RESPONSABILITÉ

En tant qu'entreprise, nous assumons notre responsabilité et en avons conscience : pour les personnes avec qui nous travaillons. Pour les relations avec nos clients, nos fournisseurs et nos partenaires commerciaux. Pour une bonne cohésion et pour le bien de tous sur nos sites. Pour l'environnement dans lequel nous vivons.

Nous soutenons les Global Goals.

En 2015, les Nations Unies ont présenté 17 objectifs de développement durable à atteindre d'ici 2030. Ces objectifs décrivent un programme mondial ambitieux visant à réduire la pauvreté et la faim, à améliorer la santé, à permettre l'égalité des droits, à protéger la planète, et bien plus encore. Une vision importante, partagée par de nombreuses entreprises et de nombreux gouvernements à travers le monde. Nous aussi nous engageons à poursuivre ces 17 objectifs, ainsi que ceux pour lesquels nous pensons pouvoir apporter une contribution maximale.

 <p>1 KEINE ARMU Pas de pauvreté</p>	 <p>8 MENSCHENWÜRDIGE ARBEIT UND WIRTSCHAFTS- WACHSTUM Travail efficace et croissance économique</p>	 <p>12 NACHHALTIGER KONSUM UND PRODUKTION Consommation et production durables</p>
 <p>13 MASSNAHMEN ZUM KLIMASCHUTZ Mesures de protection du climat</p>	 <p>17 PARTNER- SCHAFTEN ZUR ERREICHUNG DER ZIELE Partenariat pour atteindre les objectifs</p>	

Gestion d'entreprise

TENIR PAROLE



NOTRE DEVISE :

ÊTRE À L'ÉCOUTE DU CLIENT

Le client est au centre de nos efforts. Notre travail se base en permanence sur les exigences et les besoins.

INNOVATION ET QUALITÉ

Grâce aux innovations et la recherche de la perfection, nous nous créons l'avancée nécessaire sur le marché.

DÉVELOPPEMENT

L'enthousiasme pour la marque Pro-Tent nous incite à toujours développer l'entreprise et nos produits.

TRAVAIL D'ÉQUIPE ET ENGAGEMENT

Notre travail est marqué par un respect et une estime mutuels. Nous œuvrons à notre réussite grâce à la qualification et l'engagement.

ENTREPRISE SUISSE

En tant qu'entreprise suisse, nous sommes fiers d'avoir notre siège social en Suisse. En matière de durabilité sociale, notre responsabilité concerne la sauvegarde de l'emploi, et donc de la sécurité financière des collaboratrices et collaborateurs salariés ici.

Frais annuels liés
à l'innovation

env. **6%***

* proportion moyenne du chiffre d'affaire des exercices 2018 à 2020

Cette évolution positive et durable de nos marchés ne repose pas uniquement sur les bons résultats commerciaux. Une bonne réputation et la confiance de nos clients et partenaires commerciaux sont essentiels à nos yeux. C'est pourquoi notre action suit des principes moraux et éthiques très clairs.

L'année 2020 n'a pas été une année facile. Pas pour le secteur de l'événementiel, et pas pour nous non plus. Néanmoins, nous avons tenu à assumer notre responsabilité en tant qu'entreprise même durant cette période difficile du point de vue économique, tant vis à vis de nos salariés, de nos partenaires de productions que de nos fournisseurs.

Même si elle a été adaptée à l'activité opérationnelle de cette période, l'attribution de commandes à des partenaires de production et des fournisseurs externes a été en majeure partie maintenue.

NOS OBJECTIFS STRATÉGIQUES POUR 2026 :

CROISSANCE ORGANIQUE

En tant qu'entreprise, nous voulons conserver notre liberté d'organisation grâce à une croissance organique et une augmentation durable de notre valeur.

AGILITÉ

Nous nous adaptons en permanence, tant du point de vue stratégique que du point de vue opératoire, aux évolutions et aux nécessités du marché.

GESTION DE LA QUALITÉ

Nous souhaitons, même à l'avenir, être toujours le leader reconnu en matière de qualité de notre segment d'activité.

DÉMARCHE ET ACTIVITÉ ÉCONOMIQUE DURABLES

En tant qu'entreprise, nous avons parfaitement conscience de notre responsabilité économique, écologique et sociale, et agissons en conséquence.

PROJET 2021/22

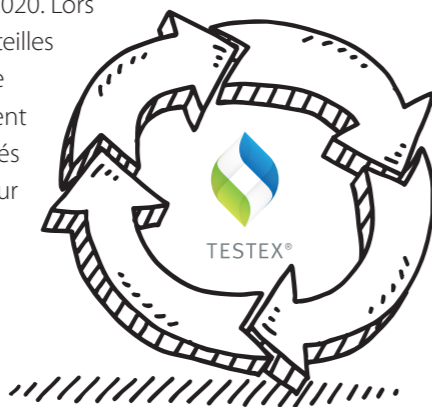
- ▶ Développer l'aspect numérique
- ▶ Réduire le taux de réclamations
- ▶ Dialogue des parties prenantes sur la durabilité

Produits QUALITÉ VIE

Pro-Tent est un produit de marque. En tant que fabricant, nous vivons cette ambition et voulons fournir des produits durables qui fonctionnent parfaitement et fiablement même après 10 ou 15 ans d'utilisation intense.

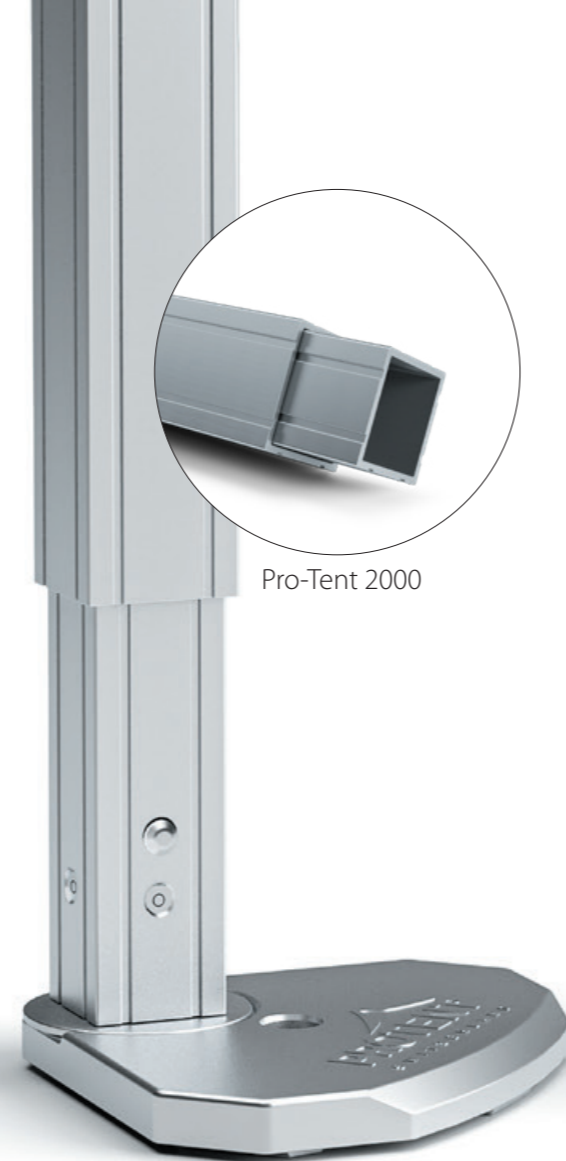
Dans ce contexte, notre profondeur de création de valeur, le fait que nous développons nous-mêmes nos produits, la fabrication, la couture et l'impression sont un avantage indéniable. Nous savons qui monte nos structures de tente, qui coud nos toits de tente et parois latérales et qui confère la dernière touche à la tente Pro-Tent avec un motif d'impression individuel. Étant l'un des rares fabricants européens de tentes pliables, cela nous permet contrairement aux revendeurs de produits importés, de garantir la qualité de nos tentes pliables et un processus de production responsable. Nous achetons nos profilés en aluminium, tissus polyester et articles en polyester auprès d'un petit cercle de fournisseurs triés sur le volet. Nous entretenons ces partenariats depuis des années en tant que client fiable, remplissant ainsi les conditions nécessaires pour d'excellentes conditions sociales et de travail au sein de l'entreprise.

Un matériau issu du recyclage fut intégré pour la première fois à notre portefeuille en 2020. Lors de la fabrication, sont traitées des bouteilles PET et des tissus polyester usés qui ne sont pas éliminés comme normalement dans une déchetterie, mais transformés dans le cadre d'un processus innovateur pour en faire un nouveau fil. Le tissu que nous utilisons est certifié TESTEX.



INDESTRUCTIBLES DEPUIS 1995 : PRO-TENT 2000

L'original et le classique parmi les systèmes de tentes pliables : déjà utilisés plus de 50 000 fois. La construction bien pensée, le faible poids, ainsi que le faible encombrement font que jusqu'à aujourd'hui, notre Pro-Tent 2000 est une solution de premier choix pour de nombreux pros de l'événementiel.



Pro-Tent 2000

LA TENTE PLIABLE REPENSÉE : PRO-TENT MODUL 4000

Tout simplement génial. Génialement simple : la rainure Omega brevetée de la série Pro-Tent MODUL 4000 sert à la fixation des parois latérales. Les traverses de connexion et les autres accessoires se fixent dans les rainures du profilé au moyen de tendeurs excentriques. Également unique : dans le modèle destiné aux systèmes de stands de salons, notre Pro-Tent MODUL 4000 marque également des points pour l'emploi en intérieur.



Pro-Tent MODUL 4000

IL N'Y A PAS PLUS SOLIDE : PRO-TENT 5000

Outre le profilé Omega caractéristique, l'agrandissement de notre famille survenu en 2020 marque également des points grâce à un diamètre des profilés très grand de 45 mm. Parfait pour tous ceux qui misent sur une stabilité maximale, et donc parfaitement adapté pour les longues durées d'utilisation.

PROJET 2021/22

- ▶ Hausse de la part de tissus polyester recyclés
- ▶ Réduire le besoin en ressources le long de la chaîne d'approvisionnement
- ▶ Développement du concept Pro-Tent « Second Life »

Collaboratrices et collaborateurs ENSEMBLE

« Promouvoir pour tous une croissance économique pérenne, efficace et durable, un plein emploi productif et un travail respectant l'Humain » tel est l'Objectif n° 8 des Global Goals.

Pour nous, cela signifie reconnaître l'individualité de chaque collaboratrice et collaborateur, avec chacune de leurs forces et de leurs faiblesses. Dans cet esprit, nous respectons l'égalité des droits, la diversité, le respect et l'inclusion en tant que chances, et tenons à offrir à nos collaboratrices et collaborateurs une culture d'entreprise ouverte, car c'est la condition nécessaire à une vie professionnelle épanouie.

Tous les employés contribuent de manière égale à la réussite de notre entreprise. Aux achats, au montage, à la couture, à l'imprimerie, aux ventes, au marketing et au service de traitement des commandes, à la comptabilité et dans l'entrepôt. C'est pourquoi trouver et fidéliser des collaboratrices et collaborateurs qualifiés et motivés reste une mission centrale chez Pro-Tent AG.

Nombre total¹ de collaboratrices et collaborateurs 2020



60

(¹au sein du groupe Pro-Tent)

Proportion de femmes et d'hommes 2020



Femmes

52%

Hommes

48%

Les chiffres de l'emploi pour 2020



CDI

100%

CDD

0%

Proportion temps plein / temps partiel 2020

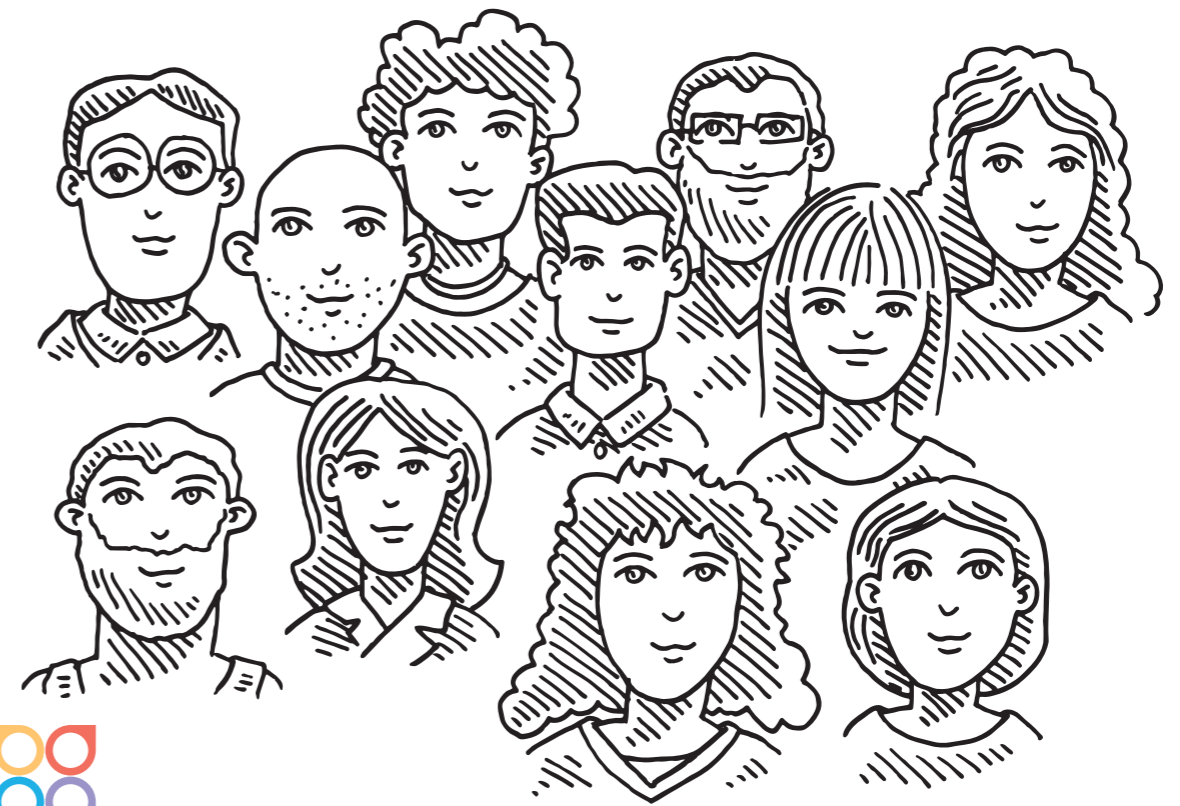


Temps plein

96%

Temps partiel

4%



Dès 2005, la fondation BSZ à Einsiedeln intègre la grande famille Pro-Tent. Ici, ce sont des personnes handicapées qui se chargent du montage de nos systèmes de tentes. Les collaborateurs de BSZ sont fiers de fabriquer un produit haut de gamme apprécié dans le monde entier.

Dans l'entreprise certifiée ISO 9001, des équipes individuelles sont responsables des différentes étapes de production. C'est ainsi qu'une équipe scie et arrondit des profilés en aluminium alors qu'une autre les perce, fraise et découpe. Un groupe se charge d'huiler et de monter la structure pliable alors qu'une autre est responsable du contrôle de la fonctionnalité et de

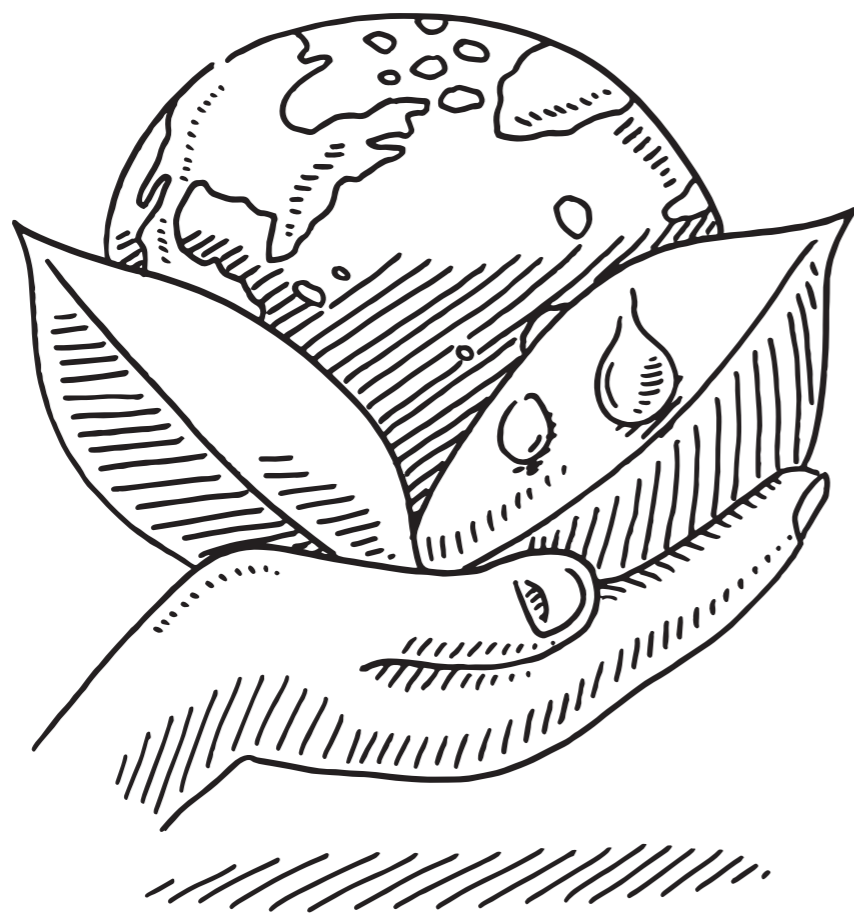
l'emballage. Après chaque étape de travail, la pièce est soumise à un double contrôle par les membres de l'équipe et le responsable du groupe. Contrairement à une entreprise orientée exclusivement vers la productivité où tout doit aller très vite, BSZ prend le temps qu'il faut pour réaliser toutes les étapes de travail. Chaque profilé en aluminium est travaillé avec le plus grand soin, ce qui a une influence positive sur la qualité des produits. Pour nous, la collaboration avec la fondation BSZ est un enrichissement à tout égard. Lors des visites qui ont lieu régulièrement, nous discutons et nous rions ensemble – on ressent la passion pour nos produits.

PROJET 2021/22

- ▶ Promouvoir le développement personnel des collaboratrices et collaborateurs et l'encourager
- ▶ Renforcer l'implication du personnel : mettre en place une boîte à idées pour plus de durabilité
- ▶ Poursuivre un échange régulier avec BSZ

Penser L'ENVIRONNEMENT

Le changement climatique nous concerne tous. Il ne s'arrête pas à la frontière. Ses effets, que l'on voit et ressent déjà, mettent en danger, dans les régions du monde peu développées, les bases même de la vie de pans entiers de population. Dans le monde entier, la biodiversité recule, des écosystèmes entiers sont menacés.



En tant qu'entreprise, nous sommes en raison de la consommation que nous faisons des ressources naturelles et de nos émissions de CO₂, une partie du problème. C'est pourquoi nous devons également être une partie de la solution, et contribuer, par le biais de mesures adaptées, à réduire notre empreinte écolo-

gique. Conformément à cette exigence, nous voulons continuer à faire progresser l'orientation écologique de Pro-Tent AG dans les années à venir et sensibiliser les gens à notre responsabilité commune, tant en interne qu'en externe.

Qualité et durabilité sont indissociables l'une de l'autre. En ce sens, la durabilité de nos produits contribue de manière décisive à réduire la consommation de ressources et le bilan CO₂ de notre cycle de production. Mais nous voulons et pouvons faire plus et nous sommes fermement convaincus que chaque mesure, aussi petite soit-elle, apporte une contribution importante.



La réparation est plus durable que l'achat de nouveaux produits : contrairement à la tendance qui veut que les produits aient un cycle de vie de plus en plus court, nos tentes pliables sont conçues de manière à permettre une réparation en cas d'incident. Dans la plupart des cas, nos systèmes peuvent être réparés par le client lui-même, en quelques opérations simples. À cette fin, nous mettons à votre disposition notre service de pièces de rechange, des instructions de réparation pour chaque modèle et une assistance téléphonique. Un kit de réparation est disponible, pour les tissus endommagés, et comprend colle liquide et tissu de la couleur du toit ou de la paroi latérale.



L'électricité de notre site de Rütli provient de sources renouvelables et est donc **100% sans émissions**.



La production de BSZ Einsiedeln est à **100 % CO₂-neutre**.



Lorsque nous travaillons du bois, comme par exemple le plateau de notre comptoir de bar, il s'agit exclusivement de **bois certifié FSC** originaire de Suisse.



Nous diffusons nos publications d'entreprise de préférence sous **forme numérique** les documents imprimés sont produits **sans impact pour le climat**.

PROJET 2021/22

- ▶ Réduction des émissions liées à la mobilité / achat de véhicules électriques
- ▶ Réduction des émissions du transport en amont
- ▶ Passage de la totalité des matériaux d'emballage à des qualités recyclées ou à des matériaux recyclables

Société

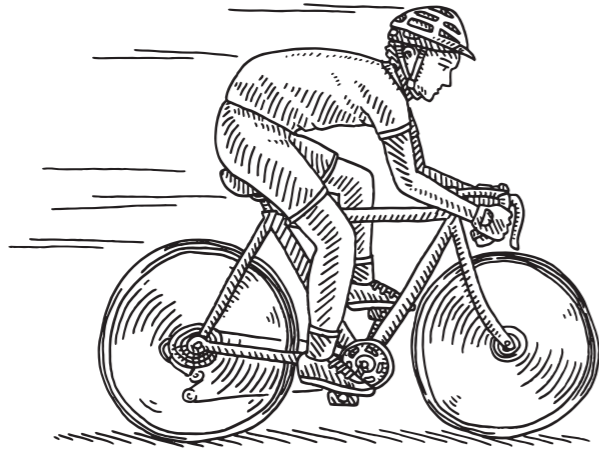
APPORTER SA CONTRIBUTION

Notre cœur bat pour le sport : en tant qu'entreprise, nous considérons qu'il est de notre responsabilité d'apporter une contribution sociale. Le lien avec le sport, avec ses diverses manifestations et compétitions en plein air, est évident du fait de notre orientation produit.

Le sport lie et renforce notre société. Il véhicule des valeurs telles que la tolérance et l'équité, il rapproche des personnes de cultures et de milieux sociaux différents. Le sport fait partie d'un mode de vie sain et favorise l'intégration et l'éducation. Autant de bonnes raisons pour nous, en tant que marque et entreprise, de nous identifier au sport sous toutes ses facettes.

Cyclisme, course à pied, natation, gymnastique, sports universitaires etc. – notre engagement comprend le parrainage local et national de divers sports et événements ainsi que le soutien aux clubs et aux athlètes avec ou sans handicap.

C'est un grand plaisir pour nous que de les soutenir et de les accompagner, et nous permet non seulement d'être présents lors des événements et des compétitions en tant que partenaire officiel fournissant les tentes, mais de nous retrouver souvent en personne parmi les spectateurs.



PROJET 2021/22

- ▶ Poursuivre le sponsoring sportif et l'étendre si possible
- ▶ Maintenir l'engagement social et culturel au niveau local
- ▶ Augmenter le volume des dons



La pensée durable fait ses preuves dans le cadre d'une action opérationnelle. À petite et grande échelle, il est important de garder un œil sur les effets sur les personnes, la société et notre environnement, et d'agir de manière mesurée et consciente.

Notre brochure sur le thème de la durabilité a été imprimée dans le cadre d'un petit tirage de 500 exemplaires de manière climatiquement neutre, sur du papier certifié FSC.

Si vous souhaitez en savoir plus sur Pro-Tent et notre point de vue sur le thème de la durabilité, nous serons heureux de répondre à vos questions.

PRO-TENT AG
Zelt- und Messebau-Systeme
Neuhofstrasse 10
8630 Rüti
Suisse
Tél. : +41 (0) 55 220 28 00
info@pro-tent.ch
www.pro-tent.ch

