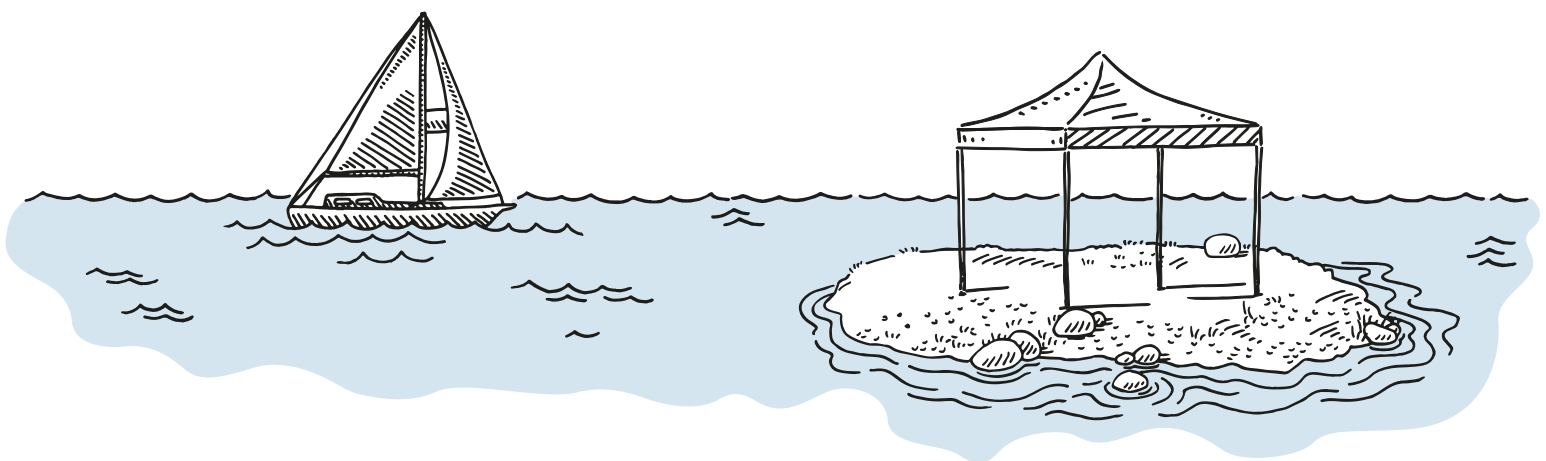




# SUR LA BONNE VOIE

## RAPPORT DE SITUATION 2023



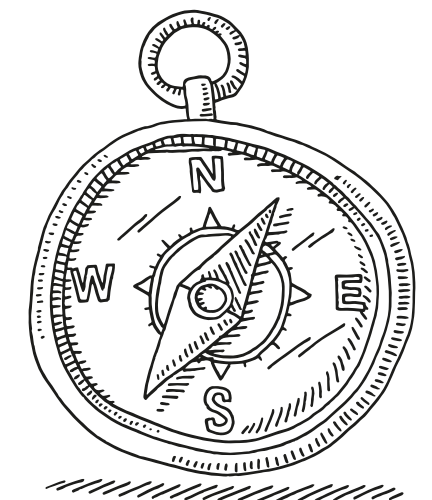




« Pour un navigateur passionné comme moi, le compas fait partie des instruments de navigation les plus importants en mer. En tant qu'entrepreneur, à côté des chiffres clés de l'entreprise, je suis souvent tributaire de ma boussole intérieure pour prendre des décisions stratégiques. Cela inclut les valeurs personnelles et le fait d'accepter des responsabilités en vue d'une orientation durable de l'entreprise. Un bon avenir commun nécessite un effort commun. Nous nous y engageons et voulons apporter notre contribution sur la voie d'une plus grande durabilité.

La pollution des mers, en particulier, est un problème croissant auquel je suis confronté régulièrement en tant que navigateur passionné. Si nous continuons sur notre lancée, les estimations montrent que la quantité de microplastiques dans les océans pourrait être multipliée par 50 d'ici la fin du siècle. C'est précisément la raison pour laquelle nous devons nous débarrasser du plastique à usage unique et veiller à ce que moins de déchets finissent dans les océans du monde. Des écosystèmes intacts sont la base de la vie de toutes les espèces qui y vivent, mais ils sont également essentiels à la survie de l'homme. Nous devons en être conscients. »

Beat Bär  
PDG de la société Pro-Tent AG





# NOTRE PARCOURS JUSQU'À AUJOURD'HUI

Pro-Tent est leader dans la fabrication de tentes pliables en aluminium. Depuis sa création en 1989, le siège de l'entreprise se trouve à Rütli, près de Zurich. C'est de là que notre équipe gère le développement des produits, la gestion, la distribution et la logistique.

**1989** Heinz Stöckler invente la tente pliable en aluminium. Jusque-là, les systèmes similaires existants étaient uniquement en acier, peu maniables et lourds.

**1990** Le système de tente pliable Pro-Tent « Série 1000 » s'arrache, et il devient rapidement clair : les possibilités d'utilisation sont quasi illimitées.

**1995** Pro-Tent lance avec la série Pro-Tent 2000 la première version modulaire de l'idée d'origine avec de nombreux accessoires.

**2000** Jusque-là, les tentes pliables étaient commercialisées sous le nom « Stoeckler Bio Agrar AG, Division Pro-Tent® ». Mais aujourd'hui, une entreprise indépendante naît de la marque déjà connue : la Pro-Tent AG.

**2004** Le nouveau système Swisso-modul 4000 (aujourd'hui Pro-Tent MODUL 4000) conquiert le marché. L'idée de base : tous les accessoires sont ancrés dans les rainures du système du profilé Omega.

**2005** Pro-Tent transfère toute la fabrication de la structure pliable du Pro-Tent MODUL 4000 à la fondation BSZ basée à Einsiedeln.

**2012** La famille Bär rachète la société Pro-Tent AG, et Beat Bär devient le nouveau PDG.

**2015** Agrandissement du site de production et recentrage sur l'Europe en tant que site de production.

**2016** Pro-Tent fonde sa propre filiale en Allemagne, dont le siège se trouve dans le Land de Hesse, à Hadamar-Niederzeuzheim.

**2020** Avec la Pro-Tent 5000, Pro-Tent présente un nouveau système de tente pliable destiné aux domaines d'utilisation nécessitant une stabilité particulière. La fabrication des structures pliables est réalisée à la fondation BSZ à Einsiedeln. En même temps, la production de la série 2000 est transférée sur le site de Schübelbach, de sorte que tous les systèmes Pro-Tent sont désormais fabriqués dans les locaux de la fondation BSZ.

**2021** Pour les services de secours et d'intervention, une solution de tente spécialement adaptée a été développée sur la base de la série Pro-Tent 5000 et commercialisée sous la désignation Pro-Tent 5000 Rescue.

**2021/22** Pour soutenir la croissance continue et durable de l'entreprise, les processus opérationnels et les structures sont réorganisés, les capacités de l'atelier de couture et de l'imprimerie internes sont étendues.

# NOTRE DEVISE

Cette évolution positive et durable de nos marchés ne repose pas uniquement sur les bons résultats commerciaux. Une bonne réputation et la confiance de nos clients et partenaires commerciaux sont essentiels à nos yeux. C'est pourquoi notre action suit des principes moraux et éthiques très clairs.



## ORIENTATION CLIENT

Le client est au centre de nos efforts. Notre travail se base en permanence sur les exigences et les besoins.

## INNOVATION ET QUALITÉ

Grâce aux innovations et la recherche de la perfection, nous nous créons l'avancée nécessaire sur le marché.

Frais annuels liés à l'innovation env. **5%**\*

## DÉVELOPPEMENT

L'enthousiasme pour la marque Pro-Tent nous incite à toujours développer l'entreprise et nos produits.

## TRAVAIL D'ÉQUIPE ET ENGAGEMENT

Notre travail est marqué par un respect et une estime mutuels. Nous œuvrons à notre réussite grâce à la qualification et l'engagement.

## ENTREPRISE SUISSE

En tant qu'entreprise suisse, nous sommes fiers d'avoir notre siège social en Suisse. En matière de durabilité sociale, notre responsabilité concerne la sauvegarde de l'emploi, et donc de la sécurité financière des collaboratrices et collaborateurs salariés ici.

\* proportion moyenne du chiffre d'affaire des exercices 2020 à 2022

# NOTRE VISION DES CHOSES

En tant qu'entreprise, nous ne pouvons réussir à long terme que si nous assumons notre responsabilité écologique et sociale. Nous sommes persuadés que la qualité, et la longue durée de vie de nos produits sont la clé pour une durabilité digne de ce nom. C'est ce à quoi nous œuvrons. Chaque jour, avec notre cœur et avec nos mains.

## NOS PRINCIPES DE DURABILITÉ

### QUALITÉ

Pour nous, qualité et durabilité sont indissociables l'une de l'autre. En effet, plus un produit « vit » longtemps, moins il consomme de ressources. Cela nécessite un design bien pensé, l'utilisation de matériaux haut de gamme et résistants, et une excellente élaboration.

### CONTINUITÉ

L'exigence de proposer un produit haut de gamme et d'agir de manière écologique et socialement acceptable nous accompagne depuis le début. Nous nous basons non seulement sur les tendances à court terme, mais aussi sur notre propre conviction et sur les besoins des clients.

### PARTENARIAT

Notre objectif principal n'est pas la conclusion d'une vente en soi, mais de construire un partenariat solide et enrichissant pour tous. Cela inclut également la collaboration avec nos fournisseurs. Grâce à nos relations commerciales de longue durée, nous sommes un partenaire fiable.

### RESPONSABILITÉ

En tant qu'entreprise, nous assumons notre responsabilité et en avons conscience : pour les personnes avec qui nous travaillons. Pour les relations avec nos clients, nos fournisseurs et nos partenaires commerciaux. Pour une bonne cohésion et pour le bien de tous sur nos sites. Pour l'environnement dans lequel nous vivons.

## NOUS SOUTENONS LES GLOBAL GOALS.

En 2015, les Nations Unies ont présenté 17 objectifs de développement durable à atteindre d'ici 2030. Ces objectifs décrivent un programme mondial ambitieux visant à réduire la pauvreté et la faim, à améliorer la santé, à permettre l'égalité des droits, à protéger la planète, et bien plus encore. Une vision importante, partagée par de nombreuses entreprises et de nombreux gouvernements à travers le monde. Nous aussi nous engageons à poursuivre ces 17 objectifs, ainsi que ceux pour lesquels nous pensons pouvoir apporter une contribution maximale.

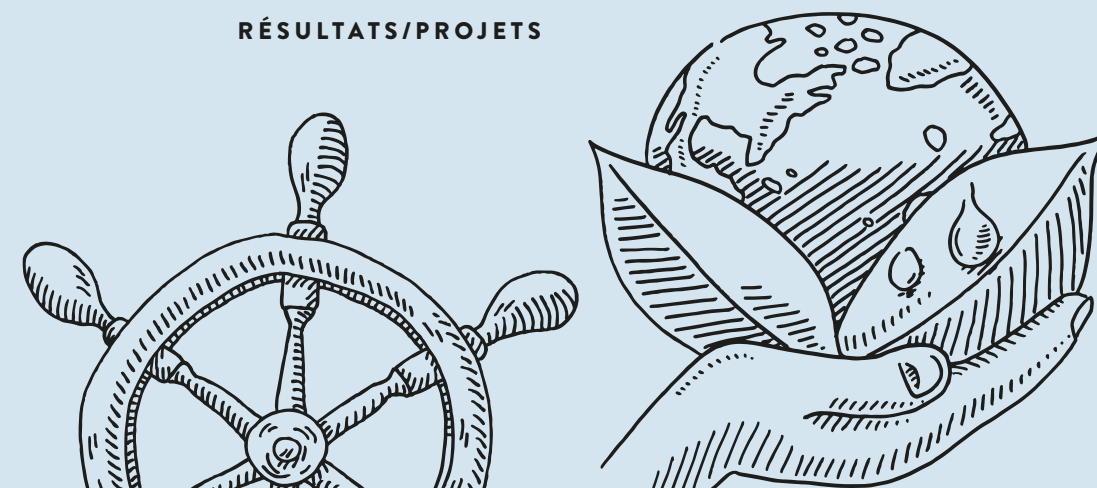


# SITUATION ET PERSPECTIVES

## SITUATION

Les principaux résultats concernant les projets que nous avons formulés en 2020 sont résumés ci-dessous.

DOMAINE	PROJET
Gestion d'entreprise	<b>Développer l'aspect numérique : ATTEINT</b> La discontinuité médiatique a été éliminée, les processus interentreprises ont été introduits sous forme d'interfaces numériques au sein du groupe.
	<b>Réduire le taux de réclamations : ATTEINT</b> Le taux de réclamations a été réduit de 3,4 % à 2,9 %. Une réduction supplémentaire est envisagée.
	<b>Dialogue des parties prenantes sur la durabilité : SE POURSUIT</b> Dans le cadre d'un échange continu avec nos partenaires commerciaux, nos clients et nos collaborateurs, nous nous efforçons de concilier des intérêts divergents, d'instaurer et de maintenir la confiance. Un dialogue proactif est mené avec nos fournisseurs afin de les sensibiliser au thème de la production durable.
Produits	<b>Hausse de la part de tissus polyester recyclés : ATTEINT</b> Dans un premier temps, la part n'a pu être que légèrement augmentée en 2021, en lien avec la prise de conscience que tant qu'il existe des alternatives conventionnelles, les coûts supplémentaires s'opposent souvent à une décision en faveur du modèle recyclé. C'est pourquoi nous avons décidé de nous tourner entièrement vers les matériaux recyclés. Les premières peintures ont été changées en avril 2023, toutes les autres suivront d'ici la fin de l'année.
	<b>Réduire le besoin en ressources le long de la chaîne d'approvisionnement : SE POURSUIT</b> Grâce à des exigences strictes imposées à nos fournisseurs et à l'emménagement dans un nouveau hall de production pour notre atelier de couture et d'impression, dont les besoins en électricité sont couverts par une installation photovoltaïque, nous avons pu réduire notre consommation en ressources proportionnellement.
	<b>Développement du concept « Second Life » : SE POURSUIT</b> Dans le cadre d'une première approche, une cinquantaine de structures issues d'opérations de sponsoring ont été remises en état et commercialisées à nouveau. En complément, les structures endommagées des clients ont été recyclées en partie et réintégrées dans le processus de fabrication. Il convient d'examiner dans quelle mesure ce processus qui nécessite beaucoup de travail peut être optimisé et donc poursuivi.
	<b>Promouvoir le développement personnel des collaboratrices et collaborateur et l'encourager : ATTEINT</b> Lors d'entretiens annuels avec les collaborateurs, nous cherchons ensemble des possibilités d'assumer de nouvelles compétences et de nouveaux domaines d'activité et ainsi d'évoluer au sein de l'entreprise. Les coûts des offres externes de formation linguistique ou professionnelle sont pris en charge sur la base d'un accord individuel.
Collaboratrices et collaborateurs	<b>Renforcer l'implication des collaborateurs / Créer une boîte à idées pour plus de durabilité : ATTEINT</b> La recherche d'idées pour plus de durabilité dans l'entreprise fait partie intégrante de nos réunions d'équipe régulières. Cela remplace l'installation initialement prévue d'une boîte à idées, car — de l'avis des collaboratrices et collaborateurs également — le processus de participation peut ainsi être rendu plus actif.
	<b>Poursuivre un échange régulier avec BSZ : ATTEINT</b> Des visites régulières et des échanges personnels continueront d'avoir lieu.

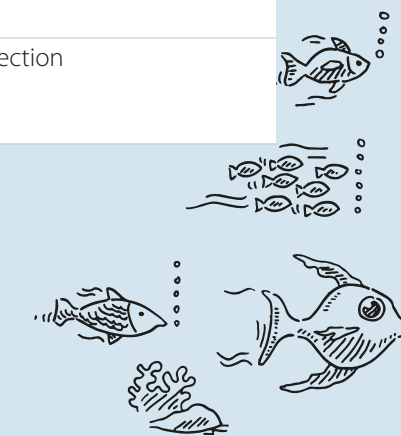
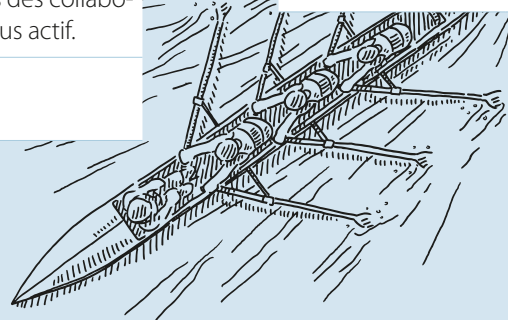


DOMAINE	PROJET
Environnement	<b>Réduction des émissions liées à la mobilité / Achat de véhicules électriques : ATTEINT OU REPORTÉ</b> La part des voyages en avion a été réduite, les vidéoconférences remplacent dans de nombreux cas les réunions en face à face qui nécessitaient auparavant des déplacements. Dans ce contexte, l'achat de véhicules électriques a été reporté dans un premier temps.
Fournisseurs	<b>Réduction des émissions du transport en amont : ATTEINT</b> Tous les fournisseurs sont tenus de réduire les émissions liées au transport et de choisir le mode de transport le moins polluant.
	<b>Conversion de l'ensemble des matériaux d'emballage en matières recyclées ou en matériaux recyclables : SE POURSUIT</b> Au total, environ 90 % de notre matériel d'emballage a pu être converti, les cartons à 100 %. Les sacs en polyéthylène transparents utilisés pour le stockage des parois latérales ont été remplacés par des sacs en PLA biodégradables. Pour les housses de transport de qualité supérieure des toits de tente, un nouveau design avec une deuxième utilité est envisagé, car les housses ne sont plus nécessaires pour le rangement du toit après le premier montage de la tente.
Société	<b>Poursuivre le sponsoring sportif et l'étendre si possible : ATTEINT</b> En 2021 et 2022, nous avons également soutenu plusieurs organisations locales.
	<b>Maintenir l'engagement social et culturel au niveau local : ATTEINT</b> Tous les fournisseurs sont tenus de réduire les émissions liées au transport et de choisir le mode de transport le moins polluant.
	<b>Augmenter le volume des dons : ATTEINT</b> Le volume des dons a augmenté de 30 % en 2022 par rapport à 2020. Pour la première fois en 2022, nous avons soutenu un projet intitulé « The Ocean Cleanup », dont l'objectif est de repêcher les déchets plastiques dans les océans.

## PERSPECTIVES

Voici un aperçu des autres projets que nous avons définis dans le cadre de notre stratégie de durabilité.

DOMAINE	PROJET	RESPONSABLE
Gestion d'entreprise	Réalisation d'une analyse de satisfaction auprès des clients afin de pouvoir répondre encore mieux et de manière plus ciblée à leurs attentes.	Marketing
Produits	Passage à l'aluminium recyclé. À long terme, seuls des matériaux certifiés selon des normes de recyclage reconnues seront utilisés pour la fabrication de nos tentes pliables.	Direction des achats/ Gestion des produits
Collaboratrices et collaborateurs	Création d'une offre de formation en alternance sur le site de notre atelier de couture et de notre imprimerie, en collaboration avec d'autres partenaires locaux.	Direction





# NOS PRODUITS

Pro-Tent est un produit de marque. En tant que fabricant, nous vivons cette ambition et voulons fournir des produits durables qui fonctionnent parfaitement et fiablement même après 10 ou 15 ans d'utilisation intense. Dans ce contexte, notre profondeur de création de valeur, le fait que nous développons nous-mêmes nos produits, la fabrication, la couture et l'impression sont un avantage indéniable. Nous savons qui monte nos structures de tente, qui coud nos toits de tente et parois latérales et qui confère la dernière touche à la tente Pro-Tent avec un motif d'impression individuel. Étant l'un des rares fabricants européens de tentes pliables, cela nous permet contrairement aux revendeurs de produits importés, de garantir la qualité de nos tentes pliables et un processus de production responsable. Nous achetons nos profilés en aluminium, tissus polyester et articles en polyester auprès d'un petit cercle de fournisseurs triés sur le volet. Nous entretenons ces partenariats depuis des années en tant que client fiable, remplissant ainsi les conditions nécessaires pour d'excellentes conditions sociales et de travail au sein de l'entreprise.

À partir de 2023, nous n'utiliserons plus que des tissus en polyester recyclés certifiés pour la fabrication des toits et des parois latérales, certifiés selon les critères du GRS (Global Recycled Standard). Pour ce faire, nous avons testé et optimisé les tissus avec le fabricant au cours d'une phase de développement et de test intensive, jusqu'à ce que nous soyons vraiment satisfaits du résultat et que nos exigences de qualité strictes soient remplies en totalité.

En raison de la complexité du processus de fabrication, le prix des tissus est supérieur d'environ 10 % à celui des produits précédents. Toutefois, seuls 50 % environ de ces coûts supplémentaires sont pris en compte dans le calcul de nos prix de vente. Nous considérons le reste des coûts supplémentaires comme un investissement dans l'orientation durable à long terme de la marque Pro-Tent.



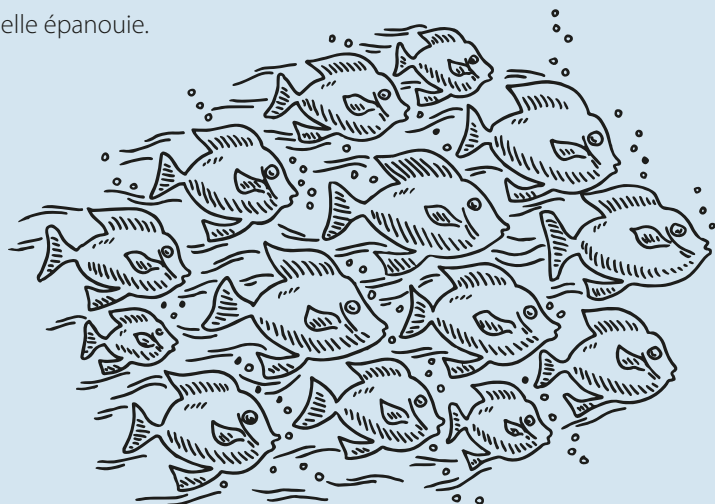


# SE SERRER LES COUDES

« Promouvoir pour tous une croissance économique pérenne, efficace et durable, un plein emploi productif et un travail respectant l'Humain » tel est l'Objectif n° 8 des Global Goals.

Pour nous, cela signifie reconnaître l'individualité de chaque collaboratrice et collaborateur, avec chacune de leurs forces et de leurs faiblesses. Dans cet esprit, nous respectons l'égalité des droits, la diversité, le respect et l'inclusion en tant que chances, et tenons à offrir à nos collaboratrices et collaborateurs une culture d'entreprise ouverte, car c'est la condition nécessaire à une vie professionnelle épanouie.

Tous les employés contribuent de manière égale à la réussite de notre entreprise. Aux achats, au montage, à la couture, à l'imprimerie, aux ventes, au marketing et au service de traitement des commandes, à la comptabilité et dans l'entrepôt. Trouver et fidéliser des collaboratrices et collaborateurs qualifiés et motivés reste donc une tâche centrale de Pro-Tent AG.



Nombre total<sup>1</sup> de collaboratrices et collaborateurs 2023

72



Proportion de femmes et d'hommes 2023

Femmes

54%

Hommes

46%



Les chiffres de l'emploi pour 2023

CDI

100%

CDD

0%



Proportion temps plein / temps partiel 2023

Temps plein

97%<sup>2</sup>

Temps partiel

3%

<sup>1</sup> au sein du groupe Pro-Tent

<sup>2</sup> à partir de 90 % de taux d'occupation



Dès 2005, la fondation BSZ intégrait la grande famille Pro-Tent. Ici, ce sont des personnes handicapées qui se chargent du montage de nos systèmes de tentes. Les collaborateurs de BSZ sont fiers de fabriquer un produit haut de gamme apprécié dans le monde entier.

Dans l'entreprise certifiée ISO 9001, des équipes individuelles sont responsables des différentes étapes de production. C'est ainsi qu'une équipe scie et arrondit des profilés en aluminium alors qu'une autre les perce, fraise et découpe. Un autre est chargé du contrôle du fonctionnement et de l'emballage. Après chaque étape de travail, la pièce est soumise à un double contrôle par les membres de l'équipe et le responsable du groupe. Contrairement à une entreprise orientée exclusivement vers la productivité où tout doit aller très

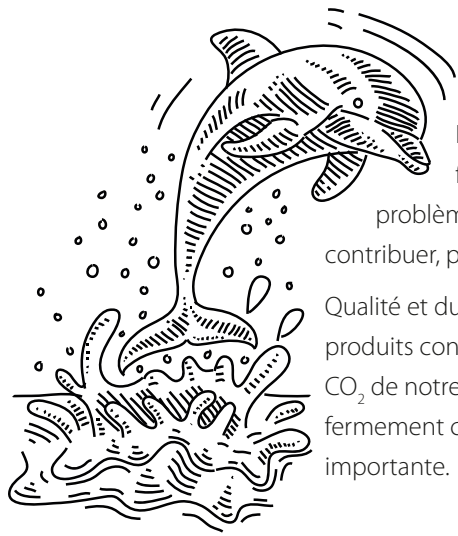
vite, BSZ prend le temps qu'il faut pour réaliser toutes les étapes de travail. Chaque profilé en aluminium est travaillé avec le plus grand soin, ce qui a une influence positive sur la qualité des produits. Pour nous, la collaboration avec la fondation BSZ est un enrichissement à tout égard. Lors des visites qui ont lieu régulièrement, nous discutons et nous rions ensemble – on ressent la passion pour nos produits.





# PAS DE PLANÈTE B !

Le changement climatique nous concerne tous. Il ne s'arrête pas à la frontière. Ses effets, que l'on voit et ressent déjà, mettent en danger, dans les régions du monde peu développées, les bases même de la vie de pans entiers de population. Dans le monde entier, la biodiversité recule, des écosystèmes entiers sont menacés.



En tant qu'entreprise, nous sommes en raison de la consommation que nous faisons des ressources naturelles et de nos émissions de CO<sub>2</sub>, une partie du problème. C'est pourquoi nous devons également être une partie de la solution, et contribuer, par le biais de mesures adaptées, à réduire notre empreinte écologique.

Qualité et durabilité sont indissociables l'une de l'autre. En ce sens, la durabilité de nos produits contribue de manière décisive à réduire la consommation de ressources et le bilan CO<sub>2</sub> de notre cycle de production. Mais nous voulons et pouvons faire plus et nous sommes fermement convaincus que chaque mesure, aussi petite soit-elle, apporte une contribution importante.



**La réparation est plus durable que l'achat de nouveaux produits** : contrairement à la tendance qui veut que les produits aient un cycle de vie de plus en plus court, nos tentes pliables sont conçues de manière à permettre une réparation en cas d'incident. Dans la plupart des cas, nos systèmes peuvent être réparés par le client lui-même, en quelques opérations simples. À cette fin, nous mettons à votre disposition notre service de pièces de rechange, des instructions de réparation pour chaque modèle et une assistance téléphonique.



L'électricité utilisée sur tous nos sites de production provient de sources renouvelables et est donc **100 % sans émissions**.



La production à BSZ Einsiedeln est **100 % neutre en carbone**.



Nous diffusons nos publications d'entreprise de préférence sous **forme numérique** les documents imprimés sont produits **sans impact pour le climat**.

# LE SPORT CRÉE DES LIENS

Notre cœur bat pour le sport : en tant qu'entreprise, nous considérons qu'il est de notre responsabilité d'apporter une contribution sociale. Le lien avec le sport, avec ses diverses manifestations et compétitions en plein air, est évident du fait de notre orientation produit.

Le sport lie et renforce notre société. Il véhicule des valeurs telles que la tolérance et l'équité, il rapproche des personnes de cultures et de milieux sociaux différents. Le sport fait partie d'un mode de vie sain et favorise l'intégration et l'éducation. Autant de bonnes raisons pour nous, en tant que marque et entreprise, de nous identifier au sport sous toutes ses facettes.

Cyclisme, course à pied, natation, gymnastique, sports universitaires etc. – notre engagement comprend le parrainage local et national de divers sports et événements ainsi que le soutien aux clubs et aux athlètes avec ou sans handicap.

C'est un grand plaisir pour nous que de les soutenir et de les accompagner, et nous permet non seulement d'être présents lors des événements et des compétitions en tant que partenaire officiel fournissant les tentes, mais de nous retrouver souvent en personne parmi les spectateurs.





La pensée durable fait ses preuves dans le cadre d'une action opérationnelle. À petite et grande échelle, il est important de garder un œil sur les effets sur les personnes, la société et notre environnement, et d'agir de manière mesurée et consciente.

Si vous souhaitez en savoir plus sur Pro-Tent et notre point de vue sur le thème de la durabilité, nous serons heureux de répondre à vos questions.

PRO-TENT AG  
Systèmes de construction de tentes et de stands  
Neuhofstrasse 10  
8630 Rüti  
Suisse  
Tél. : +41 (0) 55 220 28 00  
info@pro-tent.ch  
www.pro-tent.ch

